

SCHIEDEL
by ganztec



Schiedel ICS. Listino Prezzi 2012.

Sistema multifunzionale a doppia parete
di acciaio inossidabile.



Ganztec. Il Nome per canna fumarie.

Leader in Svizzera - per canne fumarie di ceramica profilata, acciaio inossidabile e materia sintetica.



Introduzione

Schiedel ICS è un sistema di scarico doppia parete in acciaio inox multifunzionale. Elemento prefabbricato con isolamento termico continuo. Adatto per la gestione di gas di scarico provenienti di carburanti gassosi, liquidi e solidi.

- **Tubo interno** continuo in acciaio inox con saldatura continua di testa (N. 1. 4404). Gli elementi di tubazione disponibili sono 200, 250, 500 e 1000 mm di lunghezza
- **Tubo esterno** in acciaio inox (N. 1. 4404), altamente lucidato o galvanizzato a rame-zinco



assume senza problemi i carichi statici.

- Tecnologia di connessione sicura con prese a spina, morsettiere integrato con doppio tallone e doppia vite.
- **Isolamento** termico costituito da materiale minerale di alta qualità, spessore di 25 mm o su richiesta di 50 mm.

• Sviluppo

- **Altezze** degli Elementi a portata di mano da 150, 205, 455 e 955 mm
- **Per la sovrappressione** fino a 200 PA e una temperatura del gas di scarico di max 200 ° C per un diametro interno di 80 fino a 350 mm, è disponibile una guarnizione a labbro di Viton (per riscaldamento a gas e olio)
- Per **sottopressione** con temperatura massimal di 400C°
- Per l'**annodamento** del Camino sono disponibili archi di 15°, 30° und 45°.
- **La vasca per il condensato con tubo di scarico fonge da pedana della colonna tubolare e viene aggiunta come componente piu bassa. La condensa viene raccolta tramite tubo di scarico per mezzo di sifone e/o Neutrabox. Lo scarico sarà poi collegato in loco.**

Aree di applicazione

- Anche per Applicazione complementare, per:
 - Case singole e plurifamiliari
 - Giardini d'inverno
 - Edifici industriali
 - Stazioni di servizio
- E possibile l'utilizzo anche come Sistema di ventilazione tenendo conto delle pertinenti disposizioni da rispettare.
- **Caratteristiche speciali.**
- **Adatto per tutti i combustibile e CO2-neutrale.**
- resistente all'umidità e olio e gas
- Minimo ingombro
- Isolamento termico continuo
- Bassa temperatura superficiale

- Possibilità di montaggio di pareti e pavimento con piastra base anche senza fondamento.
- Installazione rapida, subito pronta per l'uso.
- Materiali di alta qualità con risultato di alta stabilità e lunga durata.
- Tubo interno saldato in continuo testa a testa.
- Non è necessario nessun lavoro di isolamento e saldatura sul cantiere.
- Semplice e veloce elaborazione e connettività dal raccordo elemento di design e di basso peso.
- 10 anni di garanzia operativa.

• Registrazione e classificazione

- **Schiedel ICS è approvato dall'associazione cantonale di assicurazione antincendio (VKF) con i seguenti numeri (classificazione EN 1443):**

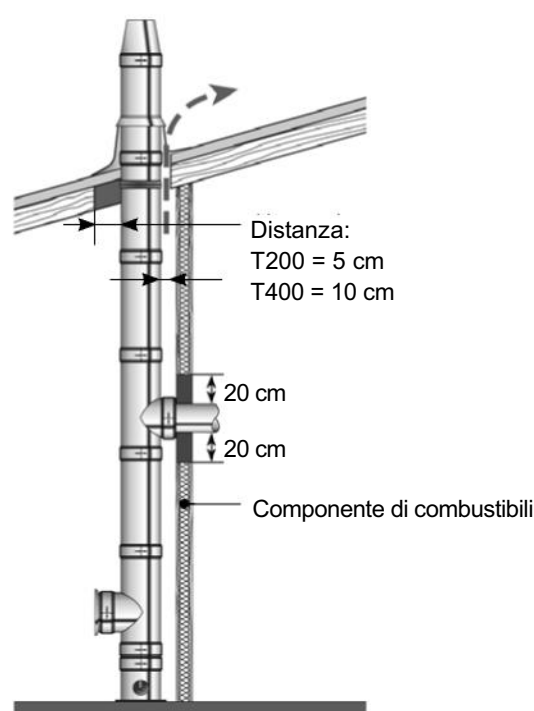
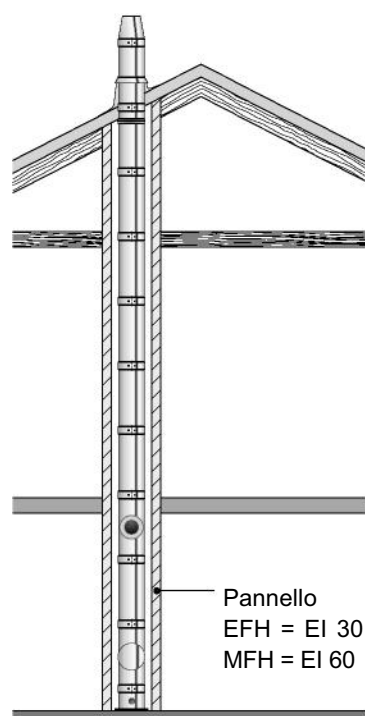
Z 14404 T200;P1;W;1/2;O-50;R50;EI 00 (nbb)

Z 14403 T400;N1;W;1/2;G-100;R50;EI 00 (nbb)

Disposizione delle sezioni necessarie camino

Vedere l'opuscolo «sezione trasversale misurazioni ICS Schiedel».

Disposizione di ICS interno et esterna



Per l'installazione di ICS nell'edificio va osservato che è necessario un pannello continuo di EI 30 per la casa unifamiliare- o EI60 per un edificio con più appartamenti, da montare fino alla copertura del tetto.

Eccezione:

Se il tetto si trova sopra il locale caldaia del camino si può fare meno della copertura EI

Flusso di condensa

Lo scarico del flusso di condensa alla base del camino viene generalmente collegato allo scarico piovano della casa, perché anche con l'utilizzo di combustibili solidi nel camino si viene a formare umidità o anche nel caso di intrusione di acqua piovana causate da precipitazioni violente.

Il collegamento del tubo di scarico della condensa viene fatto in loco.

Distanze dai componenti combustibili

Per l'installazione di ICS essere bisogna osservare che la distanza minima da componenti combustibili è di 10 cm.

- Distanza di 10 cm per solidi combustibili fino a 400 C°,
- Distanza di 5 cm per Olio e Gas con una temperatura di scarico fino a 200 C°,

Penetrazione delle pareti

Per penetrazioni delle pareti con elementi di mantello semplice (non doppio) bisogna mantenere addirittura una distanza di 20 cm da componenti infiammabili.

L'interspazio deve essere riempito con materiale non combustibile, resistente alla deformazione con bassa conduttività termica.

A questo scopo Schiedel usa la gamma di prodotto **IgnisProtect**

Schiedel ICS 25mm

Coppia suporti per piastra partenza distanza dal soffitto 50mm	Inox lucido				Inox opaco			Inox rame	
	DN	H/B	A	N. articolo	CHF pz.	N. articolo	CHF pz.	N. articolo	CHF pz.
	80	470	220	266000608	110.00	266000608M	116.00	266000608K	154.00
	100	470	240	266000610	117.00	266000610M	123.00	266000610K	164.00
	130	470	270	266000613	124.00	266000613M	131.00	266000613K	174.00
	150	470	290	266000615	134.00	266000615M	141.00	266000615K	188.00
	180	470	310	266000618	144.00	266000618M	152.00	266000618K	202.00
	200	470	315	266000620	144.00	266000620M	152.00	266000620K	202.00
	250	470	365	266000625	171.00	266000625M	180.00	266000625K	240.00
	300	470	415	266000630	198.00	266000630M	208.00	266000630K	278.00

Suporto a muro tipo (C = Parete distanza)	DN	distanza a muro	passo	N. articolo	CHF pz.	N. articolo	CHF pz.	N. articolo	CHF pz.	
Tipo 700										
L= 500mm Typ 700	80	69 - 312	406	95120700	206.00	95120700M	217.00	95120700K	289.00	
L= 500mm Typ 750	80	69 - 312	406	95120750	273.00	95120750M	287.00	95120750K	383.00	
L= 600mm Typ 800	80	312 - 412	506	95120800	299.00	95120800M	314.00	95120800K	419.00	
L= 900mm Typ 900	80	412 - 712	806	95120900	366.00	95120900M	385.00	95120900K	513.00	
	750	100	069 - 292	396	95120700	206.00	95120700M	217.00	95120700K	289.00
	750	100	069 - 292	396	95120750	273.00	95120750M	287.00	95120750K	383.00
	800	100	292 - 392	496	95120800	299.00	95120800M	314.00	95120800K	419.00
	900	100	392 - 692	796	95120900	366.00	95120900M	385.00	95120900K	513.00
	H= 230mm Typ 700	130	069 - 262	381	95120700	206.00	95120700M	217.00	95120700K	289.00
	H= 360mm Typ 750	130	069 - 262	381	95120750	273.00	95120750M	287.00	95120750K	383.00
	H= 300mm Typ 800	130	262 - 362	481	95120800	299.00	95120800M	314.00	95120800K	419.00
	H= 360mm Typ 900	130	362 - 662	781	95120900	366.00	95120900M	385.00	95120900K	513.00
	Tipo 750 fino 999									
	h=127mm Typ 700	150	069 - 242	371	95120700	206.00	95120700M	217.00	95120700K	289.00
h= 50mm Typ 750	150	069 - 242	371	95120750	273.00	95120750M	287.00	95120750K	383.00	
h= 50mm Typ 800	150	242 - 342	471	95120800	299.00	95120800M	314.00	95120800K	419.00	
h= 50mm Typ 900	150	342 - 662	771	95120900	366.00	95120900M	385.00	95120900K	513.00	
	700	180	69 - 222	361	95120700	206.00	95120700M	217.00	95120700K	289.00
	750	180	69 - 222	361	95120750	273.00	95120750M	287.00	95120750K	383.00
	800	180	222 - 322	461	95120800	299.00	95120800M	314.00	95120800K	419.00
	900	180	322 - 622	761	95120900	366.00	95120900M	385.00	95120900K	513.00
	750	200	69 - 215	357.5	95120750	273.00	95120750M	287.00	95120750K	383.00
	800	200	215 - 315	457.5	95120800	299.00	95120800M	314.00	95120800K	419.00
	900	200	315 - 615	757.5	95120900	366.00	95120900M	385.00	95120900K	513.00
	750	250	069 - 165	332.5	95120750	273.00	95120750M	287.00	95120750K	383.00
	800	250	165 - 265	432.5	95120800	299.00	95120800M	314.00	95120800K	419.00
	900	250	265 - 565	732.5	95120900	366.00	95120900M	385.00	95120900K	513.00
800	300	079 - 215	407.5	95120800	299.00	95120800M	314.00	95120800K	419.00	
900	300	215 - 515	705.5	95120900	366.00	95120900M	385.00	95120900K	513.00	
L=1304mm h= 50mm H= 450mm Typ 999	300	515 - 919	1111.5	95120999	479.00	95120999M	503.00	95120999K	671.00	

Piastra base con scarico verticale	DN	A	B	N. articolo	CHF pz.	N. articolo	CHF pz.	N. articolo	CHF pz.
	80	188	256	266000408	112.00	266000408M	118.00	266000408K	157.00
	100	208	276	266000410	127.00	266000410M	134.00	266000410K	178.00
	130	238	306	266000413	150.00	266000413M	158.00	266000413K	210.00
	150	258	326	266000415	164.00	266000415M	173.00	266000415K	230.00
	180	278	356	266000418	190.00	266000418M	200.00	266000418K	266.00
	200	285	353	266000420	205.00	266000420M	216.00	266000420K	287.00
	250	335	403	266000425	256.00	266000425M	269.00	266000425K	359.00
	300	385	453	266000430	296.00	266000430M	311.00	266000430K	415.00

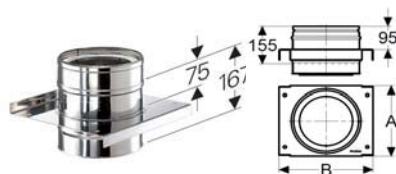
Schiedel ICS 25mm

Inox lucido

Inox opaco

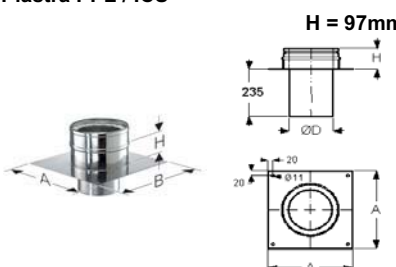
Inox rame

Piastra passante



DN	A	B	N. articolo	CHF pz.	N. articolo	CHF pz.	N. articolo	CHF pz.
80	188	256	266001008	141.00	266001008M	149.00	266001008K	198.00
100	208	276	266001010	152.00	266001010M	160.00	266001010K	213.00
130	238	306	266001013	170.00	266001013M	179.00	266001013K	238.00
150	258	326	266001015	182.00	266001015M	192.00	266001015K	255.00
180	278	356	266001018	202.00	266001018M	213.00	266001018K	283.00
200	285	353	266001020	215.00	266001020M	226.00	266001020K	301.00
250	335	403	266001025	246.00	266001025M	259.00	266001025K	345.00
300	385	453	266001030	262.00	266001030M	276.00	266001030K	367.00

Piastra PPL / ICS



DN	A	B	N. articolo	CHF pz.	N. articolo	CHF pz.	N. articolo	CHF pz.
80	250	250	266000308	107.00	266000308M	113.00	266000308K	150.00
100	270	270	266000310	118.00	266000310M	124.00	266000310K	166.00
130	300	300	266000313	137.00	266000313M	144.00	266000313K	192.00
150	320	320	266000315	149.00	266000315M	157.00	266000315K	209.00
180	350	350	266000318	167.00	266000318M	176.00	266000318K	234.00
200	370	370	266000320	181.00	266000320M	191.00	266000320K	254.00
250	420	420	266000325	212.00	266000325M	223.00	266000325K	297.00
300	475	475	266000330	251.00	266000330M	264.00	266000330K	352.00

Scarico condensa



DN	Ø esterno	H	N. articolo	CHF pz.	N. articolo	CHF pz.	N. articolo	CHF pz.
80	130	55	266000508	67.00	266000508M	71.00	266000508K	94.00
100	150	55	266000510	76.00	266000510M	80.00	266000510K	107.00
130	180	55	266000513	89.00	266000513M	94.00	266000513K	125.00
150	200	55	266000515	96.00	266000515M	101.00	266000515K	135.00
180	230	55	266000518	109.00	266000518M	115.00	266000518K	153.00
200	250	55	266000520	116.00	266000520M	122.00	266000520K	163.00
250	300	55	266000525	145.00	266000525M	153.00	266000525K	203.00
300	350	55	266000530	222.00	266000530M	234.00	266000530K	311.00

Telescopio di ritenuta



DN	lunghezza	all'esterno	N. articolo	CHF pz.	N. articolo	CHF pz.	N. articolo	CHF pz.
80	220	250	266000808	226.00	266000808M	238.00	266000808K	317.00
100	240	270	266000810	233.00	266000810M	245.00	266000810K	327.00
130	270	300	266000813	247.00	266000813M	260.00	266000813K	346.00
150	290	320	266000815	265.00	266000815M	279.00	266000815K	371.00
180	320	350	266000818	290.00	266000818M	305.00	266000818K	406.00
200	340	370	266000820	317.00	266000820M	333.00	266000820K	444.00
250	390	420	266000825	356.00	266000825M	374.00	266000825K	499.00
300	445	475	266000830	380.00	266000830M	399.00	266000830K	532.00

Piede sezione per pavimento con scarico di montaggio



DN	Ø esterno	N. articolo	CHF pz.	N. articolo	CHF pz.	N. articolo	CHF pz.
130	180	266000213	297.00	266000213M	312.00	266000213K	416.00
150	200	266000215	328.00	266000215M	345.00	266000215K	460.00
180	230	266000218	368.00	266000218M	387.00	266000218K	516.00
200	250	266000220	401.00	266000220M	422.00	266000220K	562.00
250	300	266000225	478.00	266000225M	502.00	266000225K	670.00

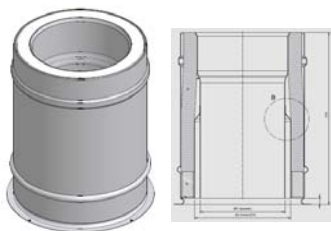
Schiedel ICS 25mm

Inox lucido

Inox opaco

Inox rame

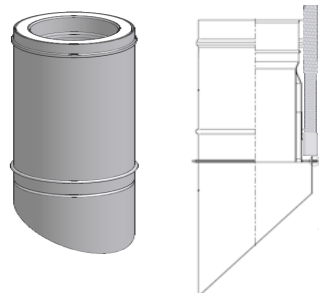
Imposta partenza massimale verticale



DN	Ø esterno	L	N. articolo	CHF pz.
100	150	270	265800510	316.00
130	180	270	265800513	346.00
150	200	270	265800515	367.00
180	230	270	265800518	398.00
200	250	270	265800520	426.00
250	300	270	265800525	490.00
300	350	270	265800530	563.00

Imposta partenza massimale 45°

Il taglio obliquo deve essere adattato sul cantiere



DN	Ø esterno	L	N. articolo	CHF pz.
100	150	270	265800610	385.00
130	180	270	265800613	456.00
150	200	270	265800615	487.00
180	230	270	265800618	533.00
200	250	270	265800620	572.00
250	300	270	265800625	668.00
300	350	270	265800630	779.00

Elemento di Ispezione sotto pressione



DN	A	N. articolo	CHF pz.	N. articolo	CHF pz.	N. articolo	CHF pz.
130		236900513	320.00	236900513M	336.00	236900513K	448.00
150		236900515	336.00	236900515M	353.00	236900515K	471.00
180		236900518	359.00	236900518M	377.00	236900518K	503.00
200		236900520	374.00	236900520M	393.00	236900520K	524.00
250		236900525	408.00	236900525M	429.00	236900525K	572.00
300		236900530	422.00	236900530M	444.00	236900530K	591.00

Elemento di Ispezione su pressione

L=80mm



DN	H	A	N. articolo	CHF pz.	N. articolo	CHF pz.	N. articolo	CHF pz.
80	288	161	236900008	215.00	236900008M	226.00	236900008K	301.00
100	288	161	236900010	243.00	236900010M	256.00	236900010K	341.00
130	455	245	236900013	315.00	236900013M	331.00	236900013K	441.00
150	455	245	236900015	346.00	236900015M	364.00	236900015K	485.00
180	455	245	236900018	380.00	236900018M	399.00	236900018K	532.00
200	455	245	236900020	400.00	236900020M	420.00	236900020K	560.00
250	455	245	236900025	433.00	236900025M	455.00	236900025K	607.00
300	485	268	236900030	449.00	236900030M	472.00	236900030K	629.00

Pezzo T 45°



DN	H	A	N. articolo	CHF pz.	N. articolo	CHF pz.	N. articolo	CHF pz.
80	330	258	231404508	154.00	231404508M	162.00	231404508K	216.00
100	355	286	231404510	183.00	231404510M	193.00	231404510K	257.00
130	455	368	231404513	250.00	231404513M	263.00	231404513K	350.00
150	455	368	231404515	277.00	231404515M	291.00	231404515K	388.00
180	455	362	231404518	357.00	231404518M	375.00	231404518K	500.00
200	530	418	231404520	411.00	231404520M	432.00	231404520K	576.00
250	560	453	231404525	451.00	231404525M	474.00	231404525K	632.00
300	623	512	231404530	465.00	231404530M	489.00	231404530K	651.00

Schiedel ICS 25mm

Inox lucido

Inox opaco

Inox rame

Pezzo T 90°



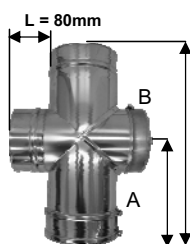
DN	H	A	N. articolo	CHF pz.	N. articolo	CHF pz.	N. articolo	CHF pz.
80	288	126	231409008	193.00	231409008M	203.00	231409008K	271.00
100	288	126	231409010	209.00	231409010M	220.00	231409010K	293.00
130	455	209	231409013	265.00	231409013M	279.00	231409013K	371.00
150	455	209	231409015	284.00	231409015M	299.00	231409015K	398.00
180	455	209	231409018	314.00	231409018M	330.00	231409018K	440.00
200	455	209	231409020	335.00	231409020M	352.00	231409020K	469.00
250	455	209	231409025	397.00	231409025M	417.00	231409025K	556.00
300	485	222	231409030	446.00	231409030M	469.00	231409030K	625.00

Pezzo T 85°



DN	H	A	N. articolo	CHF pz.
80	291	126	231408508	193.00
100	291	126	231408510	209.00
130	455	215	231408513	265.00
150	455	216	231408515	284.00
180	455	216	231408518	314.00
200	455	218	231408520	335.00
250	455	220	231408525	397.00
300	490	245	231408530	446.00

Pezzo T 90° con revisione



DN	A	B	N. articolo	CHF pz.	N. articolo	CHF pz.
130	246	455	236900713	284.00	236900713M	299.00
150	246	455	236900715	335.00	236900715M	352.00
180	246	455	236900718	386.00	236900718M	406.00
200	246	455	236900720	438.00	236900720M	460.00
250	246	455	236900725	489.00	236900725M	514.00
300	268	485	236900730	541.00	236900730M	569.00

Tappo cieco



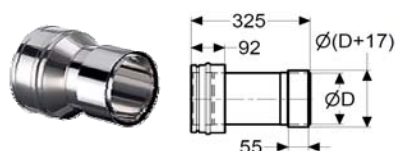
DN	Ø esterno	H	N. articolo	CHF pz.	N. articolo	CHF pz.	N. articolo	CHF pz.
80	130	55	266002008	75.00	266002008M	79.00	266002008K	105.00
100	150	55	266002010	84.00	266002010M	89.00	266002010K	118.00
130	180	55	266002013	97.00	266002013M	102.00	266002013K	136.00
150	200	55	266002015	104.00	266002015M	110.00	266002015K	146.00
180	230	55	266002018	117.00	266002018M	123.00	266002018K	164.00
200	250	55	266002020	124.00	266002020M	131.00	266002020K	174.00
250	300	55	266002025	153.00	266002025M	161.00	266002025K	215.00
300	350	55	266002030	188.00	266002030M	198.00	266002030K	264.00

Adattatore PPL a ICS



DN	N. articolo	CHF pz.	N. articolo	CHF pz.	N. articolo	CHF pz.
80	266040008	99.00	266040008M	104.00	266040008K	139.00
100	266040010	106.00	266040010M	112.00	266040010K	149.00
130	266040013	117.00	266040013M	123.00	266040013K	164.00
150	266040015	125.00	266040015M	132.00	266040015K	175.00
180	266040018	138.00	266040018M	145.00	266040018K	194.00
200	266040020	147.00	266040020M	155.00	266040020K	206.00
250	266040025	168.00	266040025M	177.00	266040025K	236.00
300	266040030	185.00	266040030M	195.00	266040030K	259.00

Adattatore ICS a PPL con tubo fodera



DN	N. articolo	CHF pz.	N. articolo	CHF pz.	N. articolo	CHF pz.
100/100	266021010	92.00	266021010M	97.00	266021010K	129.00
130/130	266021313	102.00	266021313M	108.00	266021313K	143.00
150/130	266021513	108.00	266021513M	114.00	266021513K	152.00
150/150	266021515	108.00	266021515M	114.00	266021515K	152.00
180/150	266021815	120.00	266021815M	126.00	266021815K	168.00
180/180	266021818	120.00	266021818M	126.00	266021818K	168.00
200/180	266022018	129.00	266022018M	136.00	266022018K	181.00
200/200	266022020	129.00	266022020M	136.00	266022020K	181.00
250/250	266022525	149.00	266022525M	157.00	266022525K	209.00
300/300	266023030	169.00	266023030M	178.00	266023030K	237.00

Listino Prezzi 2012

Schiedel ICS 25mm

Inox lucido

Inox opaco

Inox rame

Adattatore ICS a PPL



DN	N. articolo	CHF pz.	N. articolo	CHF pz.	N. articolo	CHF pz.
80	266041008	111.00	266041008M	117.00	266041008K	156.00
100	266041010	119.00	266041010M	125.00	266041010K	167.00
130	266041013	132.00	266041013M	139.00	266041013K	185.00
150	266041015	140.00	266041015M	147.00	266041015K	196.00
180	266041018	155.00	266041018M	163.00	266041018K	217.00
200	266041020	167.00	266041020M	176.00	266041020K	234.00
250	266041025	192.00	266041025M	202.00	266041025K	269.00
300	266041030	210.00	266041030M	221.00	266041030K	294.00

Tubo 195mm



DN	Ø esterno	L	N. articolo	CHF pz.	N. articolo	CHF pz.	N. articolo	CHF pz.
80	130	150	142002008	63.00	142002008M	67.00	142002008K	89.00
100	150	150	142002010	68.00	142002010M	72.00	142002010K	96.00
130	180	150	142002013	77.00	142002013M	81.00	142002013K	108.00
150	200	150	142002015	83.00	142002015M	88.00	142002015K	117.00
180	230	150	142002018	92.00	142002018M	97.00	142002018K	129.00
200	250	150	142002020	98.00	142002020M	103.00	142002020K	138.00
250	300	150	142002025	113.00	142002025M	119.00	142002025K	159.00
300	350	150	142002030	126.00	142002030M	133.00	142002030K	177.00

Tubo 250mm



DN	Ø esterno	L	N. articolo	CHF pz.	N. articolo	CHF pz.	N. articolo	CHF pz.
80	130	205	142002508	68.00	142002508M	72.00	142002508K	96.00
100	150	205	142002510	74.00	142002510M	78.00	142002510K	104.00
130	180	205	142002513	85.00	142002513M	90.00	142002513K	119.00
150	200	205	142002515	91.00	142002515M	96.00	142002515K	128.00
180	230	205	142002518	103.00	142002518M	109.00	142002518K	145.00
200	250	205	142002520	109.00	142002520M	115.00	142002520K	153.00
250	300	205	142002525	128.00	142002525M	135.00	142002525K	180.00
300	350	205	142002530	144.00	142002530M	152.00	142002530K	202.00

Tubo 500mm



DN	Ø esterno	L	N. articolo	CHF pz.	N. articolo	CHF pz.	N. articolo	CHF pz.
80	130	455	142005008	82.00	142005008M	87.00	142005008K	115.00
100	150	455	142005010	93.00	142005010M	98.00	142005010K	131.00
130	180	455	142005013	110.00	142005013M	116.00	142005013K	154.00
150	200	455	142005015	122.00	142005015M	129.00	142005015K	171.00
180	230	455	142005018	138.00	142005018M	145.00	142005018K	194.00
200	250	455	142005020	148.00	142005020M	156.00	142005020K	208.00
250	300	455	142005025	176.00	142005025M	185.00	142005025K	247.00
300	350	455	142005030	203.00	142005030M	214.00	142005030K	285.00

Tubo 1000mm



DN	Ø esterno	L	N. articolo	CHF pz.	N. articolo	CHF pz.	N. articolo	CHF pz.
80	130	955	142010008	131.00	142010008M	138.00	142010008K	184.00
100	150	955	142010010	151.00	142010010M	159.00	142010010K	212.00
130	180	955	142010013	182.00	142010013M	192.00	142010013K	255.00
150	200	955	142010015	203.00	142010015M	214.00	142010015K	285.00
180	230	955	142010018	234.00	142010018M	246.00	142010018K	328.00
200	250	955	142010020	255.00	142010020M	268.00	142010020K	357.00
250	300	955	142010025	306.00	142010025M	322.00	142010025K	429.00
300	350	955	142010030	358.00	142010030M	376.00	142010030K	502.00

Schiedel ICS 25mm

Tubo telescopico 390 - 475mm con tubo fodera	Inox lucido				Inox opaco		Inox rame	
	DN	Ø D	N. articolo	CHF pz.	N. articolo	CHF pz.	N. articolo	CHF pz.
	100/80	73	266031008	208.00	266031008M	229.00		
	100/100	93	266031010	214.00	266031010M	236.00		
	130/130	123	266031313	221.00	266031313M	244.00		
	150/150	143	266031515	246.00	266031515M	271.00		
	180/150	143	266031815	266.00	266031815M	293.00		
	180/180	173	266031818	250.00	266031818M	275.00		
	200/150	143	266032015	299.00	266032015M	329.00		
	200/180	173	266032018	277.00	266032018M	305.00		
	200/200	193	266032020	259.00	266032020M	285.00		

Tubo telescopico 270-370mm	DN		N. articolo	CHF pz.	N. articolo	CHF pz.	N. articolo	CHF pz.
	80		142022708	133.00	142022708M	140.00	142022708K	187.00
	100		142022710	147.00	142022710M	155.00	142022710K	206.00
	130		142022713	170.00	142022713M	179.00	142022713K	238.00
	150		142022715	185.00	142022715M	195.00	142022715K	259.00
	180		142022718	209.00	142022718M	220.00	142022718K	293.00
	200		142022720	226.00	142022720M	238.00	142022720K	317.00
	250		142022725	231.00	142022725M	243.00	142022725K	324.00
	300		142022730	238.00	142022730M	250.00	142022730K	334.00

Guarnizione viton	DN	N. articolo	CHF pz.
	80	270301208	10.00
	100	270301210	11.00
	130	270301213	13.00
	150	270301215	14.00
	180	270301218	16.00
	200	270301220	17.00
	250	270301225	28.00
	300	270301230	32.00

Fascetta di sicurezza	DN	all'esterno	N. articolo	CHF pz.	N. articolo	CHF pz.	N. articolo	CHF pz.
	80	57mm	266002208	10.00	266002208M	11.00	266002208K	14.00
	100	57mm	266002210	10.00	266002210M	11.00	266002210K	14.00
	130	57mm	266002213	16.00	266002213M	17.00	266002213K	23.00
	150	57mm	266002215	16.00	266002215M	17.00	266002215K	23.00
	180	57mm	266002218	16.00	266002218M	17.00	266002218K	23.00
	200	57mm	266002220	16.00	266002220M	17.00	266002220K	23.00
	250	57mm	266002225	17.00	266002225M	18.00	266002225K	24.00
	300	57mm	266002230	17.00	266002230M	18.00	266002230K	24.00

Fascetta di sicurezza statico	DN	all'esterno	N. articolo	CHF pz.	N. articolo	CHF pz.	N. articolo	CHF pz.
	80	108mm	266002308	50.00	266002308M	53.00	266002308K	70.00
	100	108mm	266002310	51.00	266002310M	54.00	266002310K	72.00
	130	108mm	266002313	54.00	266002313M	57.00	266002313K	76.00
	150	108mm	266002315	57.00	266002315M	60.00	266002315K	80.00
	180	108mm	266002318	63.00	266002318M	67.00	266002318K	89.00
	200	108mm	266002320	67.00	266002320M	71.00	266002320K	94.00
	250	108mm	266002325	76.00	266002325M	80.00	266002325K	107.00
	300	108mm	266002330	96.00	266002330M	101.00	266002330K	135.00

Collare a muro 50mm	DN	A	B	N. articolo	CHF pz.	N. articolo	CHF pz.
	80	128	115	92940130	40.00	92940130K	56.00
	100	148	125	92940150	43.00	92940150K	61.00
	130	178	140	92940180	47.00	92940180K	66.00
	150	198	150	92940200	52.00	92940200K	73.00
	180	228	165	92940230	54.00	92940230K	76.00
	200	248	175	92940250	55.00	92940250K	77.00
	250	308	200	92940300	59.00	92940300K	83.00
	300	348	228	92940355	65.00	92940355K	91.00

Schiedel ICS 25mm

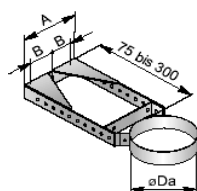
Inox lucido

Inox opaco

Inox rame

Collare a muro regolabile 75-300mm

Z



DN	A	B	N. articolo	CHF pz.	N. articolo	CHF pz.	N. articolo	CHF pz.
80	131	25	95960130	68.00	95960130M	72.00	95960130K	96.00
100	151	45	95960150	57.00	95960150M	60.00	95960150K	80.00
130	181	60	95960180	72.00	95960180M	76.00	95960180K	101.00
150	201	65	95960200	73.00	95960200M	77.00	95960200K	103.00
180	231	75	95960230	82.00	95960230M	87.00	95960230K	115.00
200	251	85	95960250	79.00	95960250M	83.00	95960250K	111.00
250	301	100	95960300	89.00	95960300M	94.00	95960300K	125.00
300	356	105	95960355	94.00	95960355M	99.00	95960355K	132.00

Collare a muro 50mm prolunga

Z



DN	A	B	N. articolo	CHF pz.	N. articolo	CHF pz.	N. articolo	CHF pz.
80	105	90	95090130	40.00	95090130M	42.00	95090130K	56.00
100	112	100	95090150	43.00	95090150M	46.00	95090150K	61.00
130	140	115	95090180	47.00	95090180M	50.00	95090180K	66.00
150	151	125	95090200	52.00	95090200M	55.00	95090200K	73.00
180	181	140	95090230	54.00	95090230M	57.00	95090230K	76.00
200	201	150	95090250	55.00	95090250M	58.00	95090250K	77.00
250	251	175	95090300	59.00	95090300M	62.00	95090300K	83.00
300	301	200	95090350	62.00	95090350M	66.00	95090350K	87.00

Prolunga per Collare 50mm

Z



Typ	su Ø fino Ø	distanza	N. articolo	CHF pz.	N. articolo	CHF pz.	N. articolo	CHF pz.	
Typ W	W1	80 - 200	100	267100130	44.00	267100130M	47.00	267100130K	62.00
	W2	250 - 300	114	267100176	48.00	267100176M	51.00	267100176K	68.00
	L1	80 - 200	250	267100300	66.00	267100300M	70.00	267100300K	93.00
	L1	250 - 300	220	267100300	66.00	267100300M	70.00	267100300K	93.00
Typ L 1-4	L2	80 - 200	440	267100450	130.00	267100450M	137.00	267100450K	182.00
	L2	250 - 300	370	267100450	130.00	267100450M	137.00	267100450K	182.00
	L3	80 - 200	500	267100550	315.00	267100550M	331.00	267100550K	441.00
	L3	250 - 300	470	267100550	315.00	267100550M	331.00	267100550K	441.00
	L4	80 - 200	700	267100750	223.00	267100750M	235.00	267100750K	313.00
	L4	250 - 300	670	267100750	223.00	267100750M	235.00	267100750K	313.00

Fascetta die Tubo

Z



DN	Gew.	N. articolo	CHF pz.
80	1/2" M10	267000313	23.00
100	1/2" M10	267000315	31.00
130	1/2" M10	267000318	34.00
150	1/2" M10	267000320	38.00
180	1/2" M10	267000323	40.00
200	1/2" M10	267000325	41.00
250	1/2" M10	267000330	44.00
300	1/2" M10	267000335	49.00

Tubo Inox 1/2" per Fascetta die Tubo

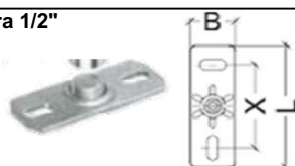
Z



lunghezza	N. articolo	CHF pz.
1/2 " 1 M.	267000307	147.00
1/2 " Femmina	267000309	20.00

Piastra 1/2"

Z



L	B	N. articolo	CHF pz.
100	40	267000306	25.00

Schiedel ICS 25mm

Inox lucido

Inox opaco

Inox rame

Faldale 16° - 25°
compressa in piombo

Z



DN	Ø A	N. articolo	CHF pz.	N. articolo	CHF pz.	N. articolo	CHF pz.
80	165	266322165	284.00	266322165M	299.00	266322165K	398.00
100	165	266322165	284.00	266322165M	299.00	266322165K	398.00
130	200	266322200	284.00	266322200M	299.00	266322200K	398.00
150	250	266322250	284.00	266322250M	299.00	266322250K	398.00
180	250	266322250	284.00	266322250M	299.00	266322250K	398.00
200	320	266322320	284.00	266322320M	299.00	266322320K	398.00
250	370	266322370	284.00	266322370M	299.00	266322370K	398.00
300	370	266322370	284.00	266322370M	299.00	266322370K	398.00

Faldale 26° - 35°
compressa in piombo

Z



DN	Ø A	N. articolo	CHF pz.	N. articolo	CHF pz.	N. articolo	CHF pz.
80	165	266323165	284.00	266323165M	299.00	266323165K	398.00
100	165	266323165	284.00	266323165M	299.00	266323165K	398.00
130	200	266323200	284.00	266323200M	299.00	266323200K	398.00
150	250	266323250	284.00	266323250M	299.00	266323250K	398.00
180	250	266323250	284.00	266323250M	299.00	266323250K	398.00
200	320	266323320	284.00	025600320M	299.00	025600320K	398.00
250	370	266323370	284.00	266323370M	299.00	266323370K	398.00
300	370	266323370	284.00	266323370M	299.00	266323370K	398.00

Faldale 36° - 45°
compressa in piombo

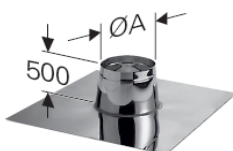
Z



DN	Ø A	N. articolo	CHF pz.	N. articolo	CHF pz.	N. articolo	CHF pz.
80	165	266324165	358.00	266324165M	376.00	266324165K	502.00
100	165	266324165	358.00	266324165M	376.00	266324165K	502.00
130	200	266324200	358.00	266324200M	376.00	266324200K	502.00
150	250	266324250	358.00	266324250M	376.00	266324250K	502.00
180	250	266324250	358.00	266324250M	376.00	266324250K	502.00
200	320	266324320	358.00	266324320M	376.00	266324320K	502.00
250	370	266324370	358.00	266324370M	376.00	266324370K	502.00
300	370	266324370	358.00	266324370M	376.00	266324370K	502.00

Faldale piatto 0°

Z



DN	Ø A	N. articolo	CHF pz.	N. articolo	CHF pz.	N. articolo	CHF pz.
80	165	266320165	103.00	266320165M	109.00	266320165K	145.00
100	165	266320165	103.00	266320165M	109.00	266320165K	145.00
130	200	266320200	109.00	266320200M	115.00	266320200K	153.00
150	250	266320250	114.00	266320250M	120.00	266320250K	160.00
180	250	266320250	114.00	266320250M	120.00	266320250K	160.00
200	320	266320300	133.00	266320300M	140.00	266320300K	187.00
250	370	266320370	147.00	266320370M	155.00	266320370K	206.00
300	370	266320370	147.00	266320370M	155.00	266320370K	206.00

Scossalina



DN	A	N. articolo	CHF pz.	N. articolo	CHF pz.	N. articolo	CHF pz.
80	230	265830130	26.00	265830130M	28.00	265830130K	37.00
100	250	265830150	26.00	265830150M	28.00	265830150K	37.00
130	280	265830180	29.00	265830180M	31.00	265830180K	41.00
150	300	265830200	30.00	265830200M	32.00	265830200K	42.00
180	330	265830230	33.00	265830230M	35.00	265830230K	47.00
200	350	265830250	34.00	265830250M	36.00	265830250K	48.00
250	400	265830300	37.00	265830300M	39.00	265830300K	52.00
300	455	265830350	41.00	265830350M	44.00	265830350K	58.00

Schiedel ICS 25mm

Inox lucido

Inox opaco

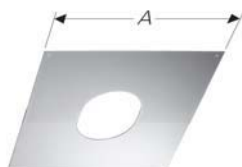
Inox rame

Collare per cavi tiranti



DN	Ø esterno	N. articolo	CHF pz.	N. articolo	CHF pz.	N. articolo	CHF pz.
80	130	95900130	27.00	95900130M	29.00	95900130K	38.00
100	150	95900150	28.00	95900150M	30.00	95900150K	40.00
130	180	95900180	29.00	95900180M	31.00	95900180K	41.00
150	200	95900200	29.00	95900200M	31.00	95900200K	41.00
180	230	95900230	33.00	95900230M	35.00	95900230K	47.00
200	250	95900250	34.00	95900250M	36.00	95900250K	48.00
250	250	95900300	39.00	95900300M	41.00	95900300K	55.00
300	250	95900350	45.00	95900350M	48.00	95900350K	63.00

Coperture 0 - 30°



DN	A	N. articolo	CHF pz.	N. articolo	CHF pz.	N. articolo	CHF pz.
80	430	266001408	53.00	266001408M	56.00	266001408K	75.00
100	450	266001410	59.00	266001410M	62.00	266001410K	83.00
130	480	266001413	63.00	266001413M	67.00	266001413K	89.00
150	500	266001415	66.00	266001415M	70.00	266001415K	93.00
180	530	266001418	75.00	266001418M	79.00	266001418K	105.00
200	550	266001420	81.00	266001420M	86.00	266001420K	114.00
250	600	266001425	89.00	266001425M	94.00	266001425K	125.00
300	650	266001430	103.00	266001430M	109.00	266001430K	145.00

Coperture 30 - 45°



DN	B	N. articolo	CHF pz.	N. articolo	CHF pz.	N. articolo	CHF pz.
80	430	266001508	63.00	266001508M	67.00	266001508K	89.00
100	450	266001510	63.00	266001510M	67.00	266001510K	89.00
130	480	266001513	63.00	266001513M	67.00	266001513K	89.00
150	500	266001515	66.00	266001515M	70.00	266001515K	93.00
180	530	266001518	75.00	266001518M	79.00	266001518K	105.00
200	550	266001520	81.00	266001520M	86.00	266001520K	114.00
250	600	266001525	93.00	266001525M	98.00	266001525K	131.00
300	650	266001530	103.00	266001530M	109.00	266001530K	145.00

Rosetta del muro con tubo singolo



DN	Ø esterno	N. articolo	CHF pz.	N. articolo	CHF pz.	N. articolo	CHF pz.
80	400	265404408	63.00	265404408M	67.00	265404408K	89.00
100	420	265404410	63.00	265404410M	67.00	265404410K	89.00
130	450	265404413	63.00	265404413M	67.00	265404413K	89.00
150	470	265404415	63.00	265404415M	67.00	265404415K	89.00
180	500	265404418	63.00	265404418M	67.00	265404418K	89.00
200	520	265404420	63.00	265404420M	67.00	265404420K	89.00
250	570	265404425	63.00	265404425M	67.00	265404425K	89.00
300	620	265404430	63.00	265404430M	67.00	265404430K	89.00

Rosetta del muro con tubo doppio



DN	Ø esterno	N. articolo	CHF pz.	N. articolo	CHF pz.
80	250	025620008	38.00	025620008M	40.00
100	270	025620010	40.00	025620010M	42.00
130	300	025620013	45.00	025620013M	48.00
150	320	025620015	47.00	025620015M	50.00
180	350	025620018	50.00	025620018M	53.00
200	370	025620020	53.00	025620020M	56.00
250	420	025620025	58.00	025620025M	61.00
300	470	025620030	68.00	025620030M	72.00

Termiale conico



DN	Ø esterno	N. articolo	CHF pz.	N. articolo	CHF pz.	N. articolo	CHF pz.
80	130	266200008	104.00	266200008M	110.00	266200008K	146.00
100	150	266200010	113.00	266200010M	119.00	266200010K	159.00
130	180	266200013	128.00	266200013M	135.00	266200013K	180.00
150	200	266200015	137.00	266200015M	144.00	266200015K	192.00
180	230	266200018	158.00	266200018M	166.00	266200018K	222.00
200	250	266200020	173.00	266200020M	182.00	266200020K	243.00
250	300	266200025	192.00	266200025M	202.00	266200025K	269.00
300	350	266200030	222.00	266200030M	234.00	266200030K	311.00

Schiedel ICS 25mm

Inox lucido

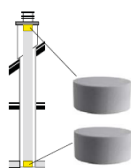
Inox opaco

Inox rame

Tappo di Chiusura

nei condotti inutilizzati

Z



DN	N. articolo	CHF pz.
130	913815	17.00
150	913816	19.00
180	913818	21.00
200	913820	21.00
250	913825	25.00

Terminale Basten Standard

Z



DN	a	c	N. articolo	CHF pz.	N. articolo	CHF pz.	N. articolo	CHF pz.
100	96	156	916510	342.00	916510	342.00	916710	392.00
130	126	186	916513	361.00	916513	361.00	916713	411.00
150	146	206	916515	373.00	916515	373.00	916715	423.00
180	176	236	916518	396.00	916518	396.00	916718	446.00
200	196	256	916520	408.00	916520	408.00	916720	458.00
250	246	306	916525	418.00	916525	418.00	916725	468.00
300	296	356	916530	458.00	916530	458.00	916730	508.00

Elemento di misura



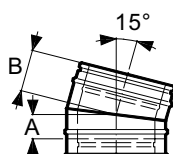
DN	L	N. articolo	CHF pz.	N. articolo	CHF pz.	N. articolo	CHF pz.
80	205	266002508	150.00	266002508M	158.00	266002508K	210.00
100	205	266002510	158.00	266002510M	166.00	266002510K	222.00
130	205	266002513	171.00	266002513M	180.00	266002513K	240.00
150	205	266002515	180.00	266002515M	189.00	266002515K	252.00
180	205	266002518	195.00	266002518M	205.00	266002518K	273.00
200	205	266002520	206.00	266002520M	217.00	266002520K	289.00
250	205	266002525	228.00	266002525M	240.00	266002525K	320.00
300	205	266002530	241.00	266002530M	254.00	266002530K	338.00

Elemento con scarico condensa



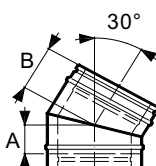
DN	L	L1	N. articolo	CHF pz.	N. articolo	CHF pz.	N. articolo	CHF pz.
80	205	125	266002808	153.00	266002808M	161.00	266002808K	215.00
100	205	125	266002810	166.00	266002810M	175.00	266002810K	233.00
130	205	125	266002813	179.00	266002813M	188.00	266002813K	251.00
150	205	125	266002815	191.00	266002815M	201.00	266002815K	268.00
180	205	125	266002818	204.00	266002818M	215.00	266002818K	286.00
200	205	125	266002820	216.00	266002820M	227.00	266002820K	303.00
250	205	125	266002825	238.00	266002825M	250.00	266002825K	334.00
300	205	125	266002830	253.00	266002830M	266.00	266002830K	355.00

Gomito 15°



DN	A	B	N. articolo	CHF pz.	N. articolo	CHF pz.	N. articolo	CHF pz.
80	89	44	142031508	83.00	142031508M	88.00	142031508K	117.00
100	90	45	142031510	90.00	142031510M	95.00	142031510K	126.00
130	92	47	142031513	100.00	142031513M	105.00	142031513K	140.00
150	93	48	142031515	107.00	142031515M	113.00	142031515K	150.00
180	95	50	142031518	118.00	142031518M	124.00	142031518K	166.00
200	96	51	142031520	124.00	142031520M	131.00	142031520K	174.00
250	100	55	142031525	140.00	142031525M	147.00	142031525K	196.00
300	103	58	142031530	150.00	142031530M	158.00	142031530K	210.00

Gomito 30°



DN	A	B	N. articolo	CHF pz.	N. articolo	CHF pz.	N. articolo	CHF pz.
80	97	52	142033008	83.00	142033008M	88.00	142033008K	117.00
100	100	55	142033010	90.00	142033010M	95.00	142033010K	126.00
130	104	59	142033013	100.00	142033013M	105.00	142033013K	140.00
150	107	62	142033015	107.00	142033015M	113.00	142033015K	150.00
180	111	66	142033018	118.00	142033018M	124.00	142033018K	166.00
200	113	68	142033020	124.00	142033020M	131.00	142033020K	174.00
250	120	75	142033025	140.00	142033025M	147.00	142033025K	196.00
300	128	83	142033030	150.00	142033030M	158.00	142033030K	210.00

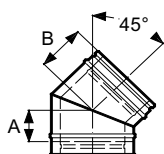
Schiedel ICS 25mm

Inox lucido

Inox opaco

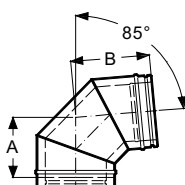
Inox rame

Gomito 45°



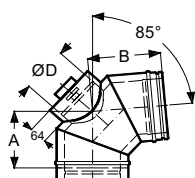
DN	A	B	N. articolo	CHF pz.	N. articolo	CHF pz.	N. articolo	CHF pz.
80	118	73	142034508	90.00	142034508M	95.00	142034508K	126.00
100	122	77	142034510	97.00	142034510M	102.00	142034510K	136.00
130	117	73	142034513	109.00	142034513M	115.00	142034513K	153.00
150	121	77	142034515	117.00	142034515M	123.00	142034515K	164.00
180	128	84	142034518	130.00	142034518M	137.00	142034518K	182.00
200	132	88	142034520	142.00	142034520M	150.00	142034520K	199.00
250	142	98	142034525	170.00	142034525M	179.00	142034525K	238.00
300	154	110	142034530	196.00	142034530M	206.00	142034530K	275.00

Gomito 85°



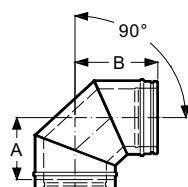
DN	A	B	N. articolo	CHF pz.
80	166	120	142038508	136.00
100	175	130	142038510	141.00
130	176	130	142038513	157.00
150	185	139	142038515	171.00
180	199	153	142038518	194.00
200	208	162	142038520	209.00
250	231	185	142038525	250.00
300	256	210	142038530	302.00

Gomito 85° con revisione



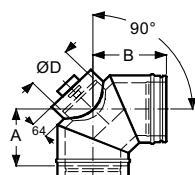
DN	A	B	N. articolo	CHF pz.
80	166	120	142038708	217.00
100	175	130	142038710	217.00
130	176	130	142038713	246.00
150	185	139	142038715	269.00
180	199	153	142038718	291.00
200	208	162	142038720	314.00
250	231	185	142038725	364.00
300	256	210	142038730	440.00

Gomito 90°



DN	A	B	N. articolo	CHF pz.	N. articolo	CHF pz.	N. articolo	CHF pz.
80	172	127	142039008	132.00	142039008M	139.00	142039008K	185.00
100	182	137	142039010	141.00	142039010M	149.00	142039010K	198.00
130	184	139	142039013	156.00	142039013M	164.00	142039013K	219.00
150	194	149	142039015	171.00	142039015M	180.00	142039015K	240.00
180	209	164	142039018	193.00	142039018M	203.00	142039018K	271.00
200	219	174	142039020	208.00	142039020M	219.00	142039020K	292.00
250	244	199	142039025	250.00	142039025M	263.00	142039025K	350.00
300	272	227	142039030	302.00	142039030M	318.00	142039030K	423.00

Gomito 90° con revisione



DN	A	B	N. articolo	CHF pz.	N. articolo	CHF pz.	N. articolo	CHF pz.
80	172	127	142039208	217.00	142039208M	228.00	142039208K	304.00
100	182	137	142039210	217.00	142039210M	228.00	142039210K	304.00
130	184	139	142039213	246.00	142039213M	259.00	142039213K	345.00
150	194	149	142039215	269.00	142039215M	283.00	142039215K	377.00
180	209	164	142039218	291.00	142039218M	306.00	142039218K	408.00
200	219	174	142039220	313.00	142039220M	329.00	142039220K	439.00
250	244	199	142039225	364.00	142039225M	383.00	142039225K	510.00
300	272	227	142039230	440.00	142039230M	462.00	142039230K	616.00

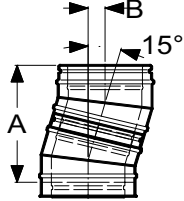
Z= Accessori

Altri tipi e dimensioni fino a 750mm su richiesta

I prezzi sono in franchi svizzeri(CHF), IVA esclusa franco fabbrica, senza trasporto e sovrapprezzo di lega.

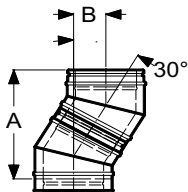
Messa per pavimenti Schiedel ICS 25mm

Piani per il gomito 15°



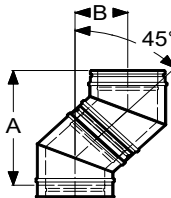
DN Ø mm	80	100	130	150	180	200	230	250	300
A	293	293	313	313	313	313	313	313	313
B	39	39	41	41	41	41	41	41	41

Pavimenti Gomito 30°



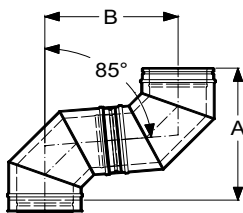
DN Ø mm	80	100	130	150	180	200	230	250	300
A	297	297	306	315	371	371	390	390	399
B	80	80	82	85	100	100	105	105	107

Pavimenti Gomito 45°



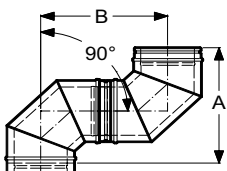
DN Ø mm	80	100	130	150	180	200	230	250	300
A	340	340	357	357	365	391	408	425	481
B	141	141	148	148	151	162	169	176	199

Pavimenti Gomito 85°



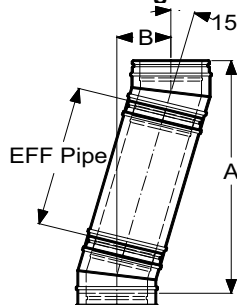
DN Ø mm	80	100	130	150	180	200	230	250	300
A	380	376	402	443	437	450	480	500	552
B	349	345	369	406	400	412	440	458	506

Pavimenti Gomito 90°



DN Ø mm	80	100	130	150	180	200	230	250	300
A	296	315	345	366	410	420	452	468	518
B	296	315	345	366	410	420	452	468	518

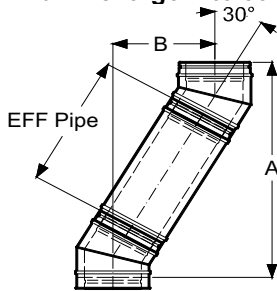
Pavimenti gomito 15° e tubo standard



	DN Ø mm	80	100	130	150	180	200	230	250	300
Rohre	A	1216	1216	1236	1236	1236	1236	1236	1236	1236
955	B	286	286	288	288	288	288	288	288	288
Rohre	A	733	733	753	753	753	753	753	753	753
455	B	157	157	159	159	159	159	159	159	159
Rohre	A	491	491	511	511	511	511	511	511	511
205	B	92	92	94	94	94	94	94	94	94
Rohre	A	443	443	463	463	463	463	463	463	463
155	B	79	79	81	81	81	81	81	81	81

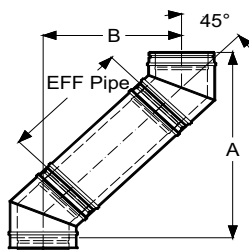
Messa per pavimenti Schiedel ICS 25mm

Pavimenti gomito 30° e tubo standard



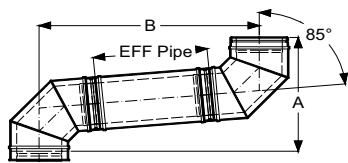
	DN Ø mm	80	100	130	150	180	200	230	250	300
Rohre	A	1124	1124	1133	1142	1198	1198	1217	1217	1226
955	B	558	558	560	563	578	578	583	583	585
Rohre	A	691	691	700	709	765	765	784	784	793
455	B	308	308	310	313	328	328	333	333	335
Rohre	A	475	475	484	493	549	549	568	568	577
205	B	183	183	185	188	203	203	208	208	210
Rohre	A	431	431	440	449	505	505	524	524	533
155	B	158	158	160	163	178	178	183	183	185

Pavimenti gomito 45° e tubo standard



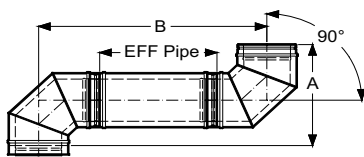
	DN Ø mm	80	100	130	150	180	200	230	250	300
Rohre	A	1015	1015	1032	1032	1040	1066	1083	1100	1156
955	B	816	816	823	823	826	837	844	851	874
Rohre	A	662	662	679	679	687	713	730	747	803
455	B	463	463	470	470	473	484	491	498	521
Rohre	A	485	485	502	502	510	536	553	570	626
205	B	286	286	293	293	296	307	314	321	344
Rohre	A	450	450	467	467	475	501	518	535	591
155	B	251	251	258	258	261	272	279	286	309

Pavimenti gomito 85° e tubo standard



	DN Ø mm	80	100	130	150	180	200	230	250	300
Rohre	A	463	459	485	526	520	533	563	583	635
955	B	1300	1296	1320	1357	1351	1363	1391	1409	1457
Rohre	A	420	416	442	483	477	490	520	540	592
455	B	802	798	822	859	853	865	893	911	959
Rohre	A	398	394	420	461	455	468	498	518	570
205	B	553	549	573	610	604	616	644	662	710
Rohre	A	393	389	415	456	450	463	493	513	565
155	B	503	499	523	560	554	566	594	612	660

Pavimenti gomito 90° e tubo standard



	DN Ø mm	80	100	130	150	180	200	230	250	300
Rohre	A	296	315	345	366	410	420	452	468	518
955	B	1251	1270	1300	1321	1365	1375	1407	1423	1473
Rohre	A	296	315	345	366	410	420	452	468	518
455	B	751	770	800	821	865	875	907	923	973
Rohre	A	296	315	345	366	410	420	452	468	518
205	B	501	520	550	571	615	625	657	673	723
Rohre	A	296	315	345	366	410	420	452	468	518
155	B	451	470	500	521	565	575	607	623	673

Prezzo dei trasporti ganztec 2012

Zona prezzi

La designazione della zona in quanto Döttingen può essere letta sulla base Zip luogo di consegna.

Numero postale	Zone	Numero postale	Zone
1000-1199	4	6051-6350	2
1200-1299	5	6351-6499	3
1300-1499	4	6500-6599 (exclu 6534-6589)	4
1500-1599	3	6534-6589	6
1600-1699	4	6600-6799 (exclu 6611-6699)	5
1700-1799	3	6611-6699	6
1800-1870	4	6800-6999	5
1871-1920	5	7000-7023	4
1921-1949	7	7024-7299 (exclu 7200-7209)	6
1950-1960	6	7200-7209	4
1961-1999	7	7300-7430	4
2000-2999	3	7431-7999	8
3000-3299	2	8000-8199	2
3300-3707	3	8200-8299	3
3708-3799	5	8300-8550	2
3800	3	8551-8599	3
3801-3899	5	8600-8899 (exclu 8750-8799, 8873-8899)	2
3900-3979 (exclu 3901, 3961, 3905-3929)	6	8750-8799, 8873-8899	3
3901, 3961, 3905-3929 (exclu 3920)	9	8900-8999	2
3920	9	9000-9299	3
3980-3999	8	9300-9499	4
4000-4199	2	9500-9599	3
4200-6050	1	9600-9699	4

Esempio di fatturazione

Luogo di consegna:

3900 Brig

Peso: 240 kg

Prezzo zona 6

Prezzo: CHF 195.--
(exkl. MwSt)

Prezzo dei trasporti

I prezzi sono validi per i luoghi con le normali vie di accesso. Escluse le navi FFS o via cavo.
(CHF per la consegna, IVA esclusiva)

kg	30	50	75	100	125	150	200	250	300	400	500	600	700	800	900	1'000
Zone 1	50	54	57	61	64	70	81	92	108	114	121	131	141	159	180	198
Zone 2	55	59	62	65	77	85	100	117	137	145	153	166	181	203	227	252
Zone 3	59	64	67	72	84	94	114	136	160	174	188	210	236	266	293	318
Zone 4	61	71	74	77	92	106	131	161	193	211	232	257	285	321	350	375
Zone 5	65	77	81	84	100	120	146	174	205	236	267	298	330	361	392	426
Zone 6	71	82	86	89	106	125	150	195	231	254	287	328	364	404	439	477
Zone 7	75	87	91	94	111	131	161	208	248	278	316	358	398	441	484	526
Zone 8	80	93	95	99	117	138	178	222	266	292	338	386	432	480	528	569
Zone 9	84	97	101	106	126	149	187	229	275	311	348	391	439	486	541	602

kg	1'250	1'500	1'750	2'000	3'000	4'000	5'000	7'500	10'000	12'500	15'000	17'500	20'000	22'500	25'000
Zone 1	216	231	251	267	342	408	463	544	649	703	756	791	854	925	997
Zone 2	271	288	313	331	433	503	587	683	818	949	997	1'069	1'150	1'241	1'297
Zone 3	341	365	393	424	545	654	751	872	1'080	1'211	1'307	1'400	1'483	1'589	1'661
Zone 4	402	425	465	503	666	794	900	1'055	1'269	1'436	1'578	1'685	1'761	1'877	1'995
Zone 5	473	492	542	600	794	951	1'055	1'259	1'447	1'648	1'796	1'936	2'019	2'147	2'298
Zone 6	516	553	603	666	870	1'043	1'187	1'388	1'584	1'807	1'982	2'125	2'205	2'356	2'495
Zone 7	562	600	669	751	987	1'188	1'343	1'547	1'756	2'017	2'171	2'301	2'368	2'519	2'670
Zone 8	619	674	745	833	1'085	1'296	1'478	1'733	1'942	2'246	2'369	2'493	2'618	2'741	2'907
Zone 9	665	742	815	907	1'188	1'439	1'666	1'958	2'209	2'475	2'615	2'757	2'897	3'038	3'159

Supplementi

Consegna camion gru:

Scarico
 Scarico la parola
 Jumbo gru

CHF 16.--/tonne (almeno CHF 80.--)
 CHF 30.--/tonne (almeno CHF 130.--)
 CHF 50.--/tonne (almeno CHF 250.--)

Scarico a scadenze fisse:

CHF 80.--

Tel. avis:

CHF 10.--

Condizioni generali di vendita e di fornitura 2012

Le seguenti condizioni generali di vendita e di fornitura regolano i nostri rapporti con i clienti, salvo accordo contrario per iscritto o condizioni di fornitura diverse riguardo determinati prodotti nei nostri listini prezzi o prospetti.

1 Consulenza/Prodotti

1.1 Note, proposte ed esempi contenuti nelle nostre pubblicazioni o presentate dai nostri collaboratori del servizio esterno sono da intendere senza garanzia e in generale non tengono conto di sollecitazioni meccaniche o chimiche eccezionali. Esse corrispondono allo stato attuale delle nostre conoscenze e si riferiscono a dei casi normali come si presentano di solito nella pratica.

1.2 è compito del progettista di tener conto in debita misura di tutti gli influssi, di applicare le nostre istruzioni e se necessario di procedere a controlli regolari.

1.3 La determinazione delle sezioni viene effettuata gratuitamente sulla base delle informazioni fornite dal cliente e in conformità alla norma SIA 384/4, risp. DIN 4705 (senza garanzia).

I calcoli non devono essere comunicati a terzi o utilizzati per altri sistemi, rispetto ai nostri, di canne fumarie e di condotti di evacuazione per gas combustibili.

1.4 ganztec ag ha tutta la libertà di adattare i suoi prodotti allo stato più attuale della tecnica e, in questo contesto, di lanciare nuovi prodotti o di togliere dall'assortimento alcuni prodotti senza sostituirli.

2 Prezzi

2.1 I prezzi si intendono a partire dalla fabbrica.

2.2 Tutte le ordinazioni vengono fatturate al prezzo in vigore il giorno della fornitura. Modifiche di prezzo rimangono sempre riservate. Tutti i prezzi sono indicati in franchi svizzeri.

2.3 L'imposta sul valore aggiunto (IVA) non è compresa nei prezzi e viene fatturata separatamente.

3 Condizioni di fornitura

3.1 Le forniture franco cantiere/deposito dell'imprenditore presuppongono delle vie di accesso normali fino all'area di scarico. Lo scarico è a carico del destinatario. L'integrità della fornitura e di eventuali danni di trasporto dovranno essere verificati immediatamente alla ricezione della merce; i difetti vanno segnalati sul bollettino di consegna.

3.2 Fatturazione del trasporto a partire dalla fabbrica di Döttigen secondo il tariffario per i trasporti ganztec 2012.

3.3 I pesi indicati hanno valore indicativo e possono quindi essere maggiori o minori.

3.4 I prodotti ganztec vengono di regola forniti su delle palette Euro. Lo scambio delle palette deve avvenire al momento della fornitura, altrimenti esse

verranno fatturate Fr. 20.–/pz. e accreditate a Fr. 15.–/pz. in caso di ritorno in uno stato ineccepibile. Al momento della loro restituzione va richiesto un buono.

3.5 Non assumiamo nessuna responsabilità per ritardi nella fornitura causati da ragioni indipendenti dalla nostra volontà, come ammanchi di merce a causa di approvvigionamento insufficiente di materie prime, domanda eccezionale o penuria di mezzi di trasporto.

4 Reclami

4.1 Eventuali reclami sono da notificare per lettera raccomandata entro 8 giorni dopo la ricezione della merce, ma prima del suo impiego. Se la merce viene ritirata presso la nostra fabbrica o i nostri depositi di trasbordo, il cliente o l'autista da lui incaricato del trasporto è tenuto a controllare la merce.

4.2 Se non viene inoltrato reclamo, la merce è considerata accettata.

4.3 Per i danni di trasporto, le riserve necessarie andranno formulate prima o immediatamente dopo lo scarico. Per i trasporti su rotaia, si richiederà un verbale ufficiale. Per le forniture franco, ci assumiamo il rischio di trasporto.

5 Merce resa

5.1 Per la merce che viene ritornata previo nostro accordo, entro 2 mesi dalla fornitura, applichiamo una deduzione del 20% sul prezzo netto fatturato se la merce è in condizioni ineccepibili per la rivendita e in unità d'imballaggio complete. I costi di carico e di trasporto sono a carico del cliente.

5.2 Se alla ricezione della merce ritirata si constata che questa risulta invendibile, essa non viene accreditata e verranno fatturati i costi effettivi per il suo smaltimento.

5.3 Per prodotti e servizi eseguiti appositamente su ordinazione, vi è l'obbligo di ritirare tutta la quantità ordinata.

6 Condizioni di pagamento

6.1 Salvo altro accordo, vengono applicate le seguenti condizioni: 30 giorni netto a partire dalla data della fattura. Deduzioni ingiustificate vengono richiamate.

6.2 Se i termini di pagamento non sono rispettati, verrà addebitato un interesse di mora pari al 7%.

7 Foro giuridico

7.1 Foro giuridico: esclusivamente Bad Zurzach.

7.2 Si applica il diritto svizzero.

ganztec
Badstrasse 38
CH-5312 Döttigen

Tel. 056 268 00 00
Fax 056 268 00 01
info@ganztec.ch
www.ganztec.ch

L'offerta completa.

	Olio	Olio (a condensazione)	Gas	Gas (a condensazione)	Caminetto, forno, stufa	Combustibili solidi, trucioli, legna a pezzi, pellets	Indipendente dall'aria del locale	N° AICAA e classificazione secondo EN 1443
Schiedel ABSOLUT Sistema universale a più pareti, con isolante integrato e condotto interno di ceramica profilata Opzionale: elementi intermedio Thermo Absolut materiale vetro cellulare, per evitare ponti termici	•	•	•	•	•	•	•	Z 14905 T200 ;N1;W;1/2;O-00;R37;EI 90 (icb) Z 18033 T200 ;P1;W;1/2;O-00;R37;EI 90 (icb) Z 11566 T400 ;N1;W;1/2/3;G-50;R37;EI 90 (icb)
Schiedel CHEMINEE-ZUG Sistema classico per caminetti e stufe Ø ≥ 30 cm come tubo di evacuazione dei gas combusti (ventilato)	○		○		•	○		Z 14767 T400 ;N1;W;1/2;G-50;R12;EI 90 (icb)
ISOLIT Sistema monoblocco per gas combusti					•			Z 14765 T400 ;N1;D;3;G-50;R12;EI 90 (icb)
Schiedel KERANOVA Sistema universale di risanamento di vecchie canne fumarie di ceramica profilata	•	•	•	•	•	•	•	Z 17799 T200 ;P1;W;1/2;O-100;R00;EI 00 (icb) Z 14764 T400 ;N1;W;1/2;G-200;R00;EI 00 (icb)
TECHNOSTAR 120 Sistema per gas combusti in PP		•	•	•			•	Z 14773 T080 ;H1;W;1/2;O-00;R00;EI 00 Z 14772 T120 ;H1;W;1/2;O-50;R00;EI 00
TECHNOSTAR 120 LAS Sistema per gas combusti in PP con mantello di acciaio per l'adduzione di aria fresca (LAS)		•	•	•			•	Z 14769 T120 ;H1;W;1/2;O-50;R00;EI 00
TECHNOSTAR 160 Sistema per gas combusti in materia sintetica PVDF		•	•	•			•	Z 14766 T080 ;P1;W;1/2;O-00;R00;EI 00 Z 14770 T160 ;P1;W;1/2;O-50;R00;EI 00
Schiedel KERASTAR Primo sistema per gas combusti di acciaio inossidabile (1.4301) con condotto interno di ceramica	•	•	•	•	•	•	•	Z 16492 T200 ;N1;W;1/2;O-00;R40;EI 00 (icb) Z 11568 T400 ;N1;W;1/2;G-50;R40;EI 00 (icb)
Schiedel ICS Sistema multifunzionale a doppia parete di acciaio inossidabile (1.4404 e 1.4301)	•	•	•	•	•	•	•	Z 14404 T200 ;P1;W;1/2;O-50;R50;EI 00 (icb) Z 14403 T400 ;N1;W;1/2;G-100;R50;EI 00 (icb)
Schiedel PRIMA PLUS Sistema multifunzionale a parete semplice di acciaio inossidabile (1.4404)	•	•	•	•	•	•	•	Z 13001 T200 ;P1;W;1/2;O-50;R44;EI 00 (icb) Z 14507 T400 ;N1;W;1/2;G-100;R44;EI 00 (icb)
Schiedel CHIMFLEX Sistema flessibile a doppia parete di acciaio inossidabile (1.4436) per risanamento di vecchie canne fumarie	•	•	•	•	•	•	•	Z 17800 T200 ;P1;W;1/2;O-100;R00;EI 00 (icb) Z 13002 T400 ;N1;W;1/2;G-200;R00;EI 00 (icb)
Schiedel elementi per installazioni F90 (EI) per inserimento di canne fumarie omologate								Z 9429; F90 (EI)

ganztec ag

Badstrasse 38 • CH-5312 Döttingen

Tel. +41 56 268 00 00 • Fax +41 56 268 00 01

E-Mail info@ganztec.ch • www.ganztec.ch

SCHIEDEL
by ganztec