



Schiedel **IgnisProtect**

Das sichere Wanddurchführungssystem
durch brennbare Baustoffe

**Schiedel. Der Name
für jedes Kaminsystem!**

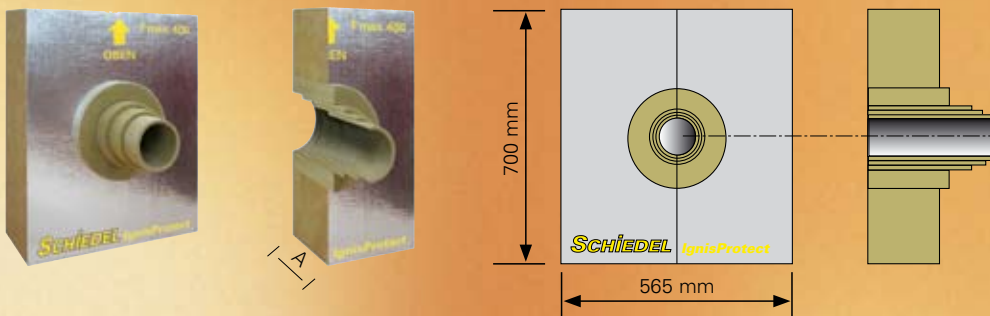
Führend in der Schweiz –
für Kamin- und Abgassysteme aus
Profilkераmik, Edelstahl und Kunststoff.

Schiedel IgnisProtect

Wanddurchführungen durch brennbare Baustoffe – für ein- und doppelwandige Rauchgasleitungen

- Geprüfte Wanddurchführungen aus spezieller, verdichteter Mineralwolle, 120 kg/m³, Baustoffklasse A1 nach DIN 4102
- brandschutzkonform: bei 400°C Abgastemperatur wird die Oberfläche max. 85°C warm; bei Russbrand werden max. 100°C erreicht
- schnelle und sichere Montage
- Universell: herausnehmbare innere Rohrschalen ermöglichen Anpassung an entsprechenden Rohr-Ø
- monolithisches, durchgehendes Bauteil
- dauerhaft formbeständig nach DIN 18160-1
- homogene Materialdichte ergibt durchgehend gleichbleibenden Wärmedurchgangswiderstand
- die Breiten sind in 50-mm-Schritten auf die Rastermasse von Holzständer- und Holzrahmenwänden abgestimmt
- die äussere Rohrschale hat an der Innenseite 25 mm Überstand (siehe Bild) zum Schutz angrenzender Wandverkleidungen und eine Tragschicht für Putzauftrag.

Technische Daten IgnisProtect	
Material	Mineralwolle
Rohdichte	120 kg/m ³
Baustoffklasse	A1 nach DIN 4102
Rohrschalen: – Innenseite – Aussenseite – für Rohr-Ø (Verbindungsleitungen)	aluminiumkaschiert Tragschicht für Putzauftrag 110, 130, 150 und 180 mm
Aussenmasse (Standard)	B 565 x H 700 mm
Bauteildicke (A)	im 50-mm-Rastermass



Als kompetenter Partner unterstützen wir Sie auch bei der Planung, Devisierung und Ausführung Ihrer Kamin- und Abgasanlagen. Gerne informieren wir über die weiteren Produkte unseres Sortiments.